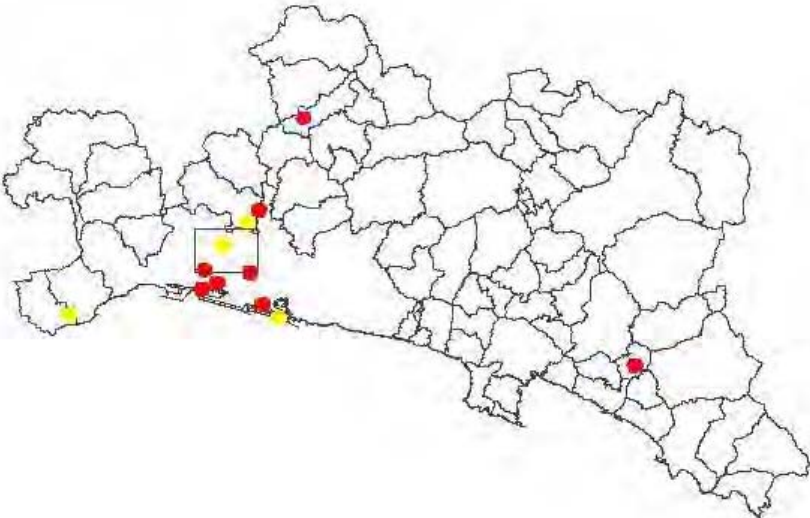
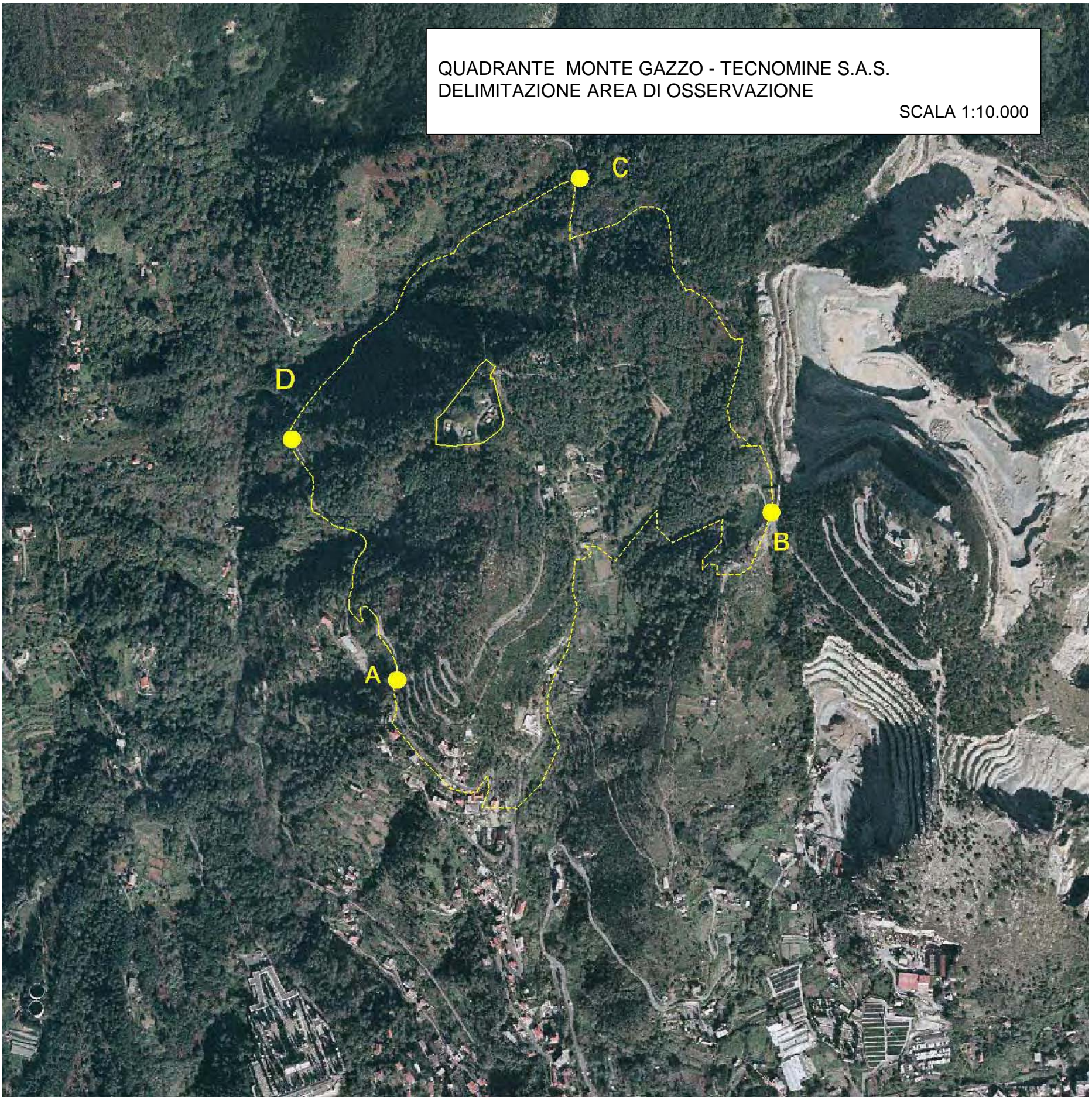
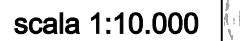


CARATTERISTICHE DELLO STABILIMENTO	
Tipologia di lavorazione e prodotti stoccati	Produzione e/o deposito di esplosivi.
Rischi connessi alla Tipologia di lavorazione	Incendio e/o esplosione con conseguente soprapressione aerea, proiezione di frammenti e rilascio di gas pericolosi. La tossicità per l'uomo per inalazione, contatto con la pelle ed ingestione.
DESCRIZIONE SINTETICA DEL CONTESTO – ELEMENTI SIGNIFICATIVI	
Componenti antropiche	Lo stabilimento è posto in seno ad un'area a prevalente copertura vegetale, con presenza di alcune case sparse. Il nucleo urbano più vicino è costituito dall'abitato di Gneo Superiore
Componenti ambientali ed elementi fisici/naturali	Presenza di aree boscate ed elementi di alto valore paesistico ed ambientale
Infrastutture	Via Rollino, unica via di accesso allo stabilimento.
CRITERI DI DELIMITAZIONE AREA DI OSSERVAZIONE	
TRATTO A – B	Viene presa in considerazione Via Rollino, strada che da Sestri Ponente sale sino al Santuario del Monte Gazzo, unica via di accesso allo stabilimento. L'area comprende la strada e alcune case sparse e parte dell'area di espansione del PUC vigente.
TRATTO B – C	Viene preso in considerazione il crinale verso la Cava del Monte Gazzo e Via Superiore Gneo ricomprendendo le aree boscate sovrastanti lo stabilimento.
TRATTO C – D	Viene preso in considerazione l'area boscata ricompresa all'interno di un affluente del Torrente Molinassi.
TRATTO D – A	Viene presa in considerazione l'area boscata fino al sentiero che lambisce il Torrente Molinassi
	





QUADRANTE MONTE GAZZO - TECNOMINE S.A.S.
INDIVIDUAZIONE ELEMENTI AMBIENTALI VULNERABILI
scala 1:10.000

